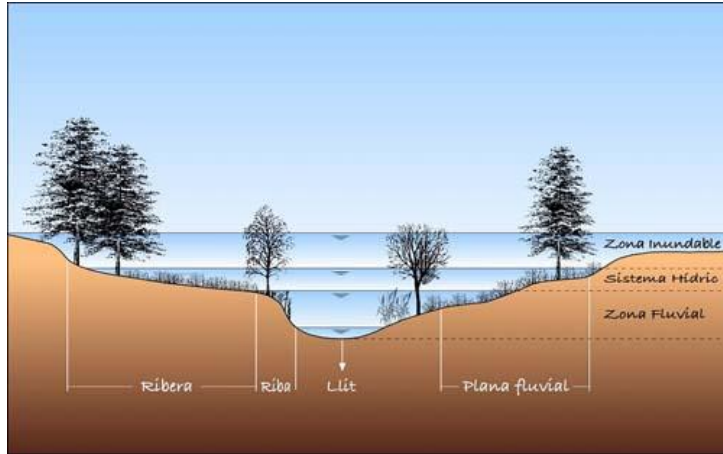




Bioseguretat en els ecosistemes fluvials

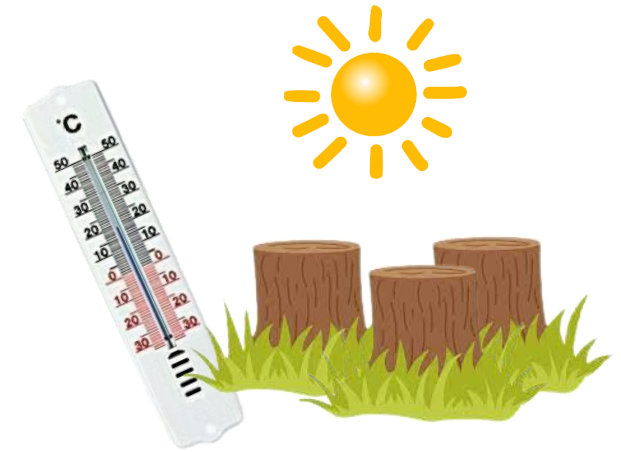


Característiques

Els sistemes fluvials es caracteritzen per una gran **diversitat d'hàbitats** en un espai lineal i d'amplada reduïda.

Perills actuals

- Desforestació i fragmentació de l'hàbitat
- Canvi climàtic
- Sobreexplotació
- Espècies animals invasores
- Contaminació i pesticides
- Malalties de nova aparició



Malalties emergents en amfibis

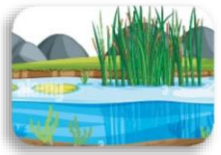
L'augment dels moviments de persones, mercaderies i tràfic d'espècies d'arreu del món ha portat noves malalties que abans no existien als nostres ecosistemes, malalties emergents com la infecció per ranavirus o la quitridiomicosi, que afecten especialment els amfibis.



Per què són tan vulnerables els amfibis?

Els amfibis tenen la **pell nua recoberta d'un mucus**. Quan n'agafem un directament amb la mà li produïm una **irritació** que pot provocar estrès, la muda, l'increment de la temperatura corporal o la transmissió de patògens. Per això, cal evitar el contacte directe i, quan la manipulació sigui necessària, s'ha de fer amb molta cura.





Bioseguretat en els ecosistemes fluvials



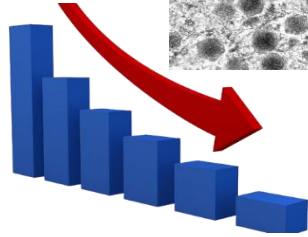
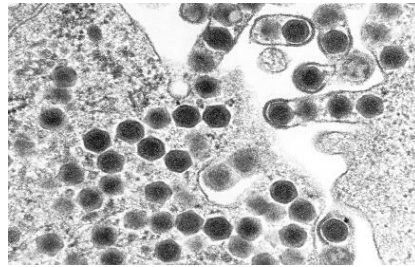
Malalties emergents

Ranavirus

Què és?

És un tipus de **virus** de la família Iridovirus que infecta amfibis, rèptils i peixos.

Aquest virus ha contribuït a l'important **declivi de la població** d'aquests vertebrats a nivell mundial.

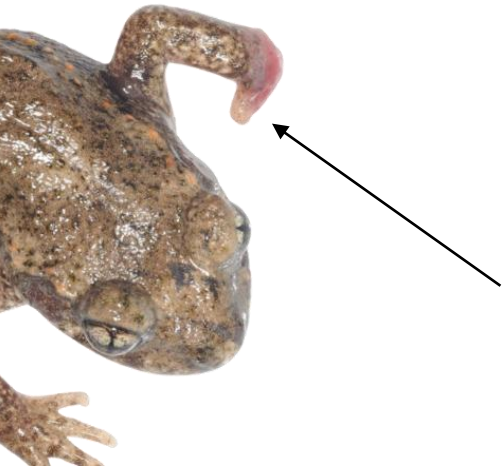


Com actua?

- La transmissió es produeix per:
- Sòl contaminat
 - Exposició a través de les aigües
 - Ingestió de teixits infectats

Provoca:

- Inflamació** generalitzada de les extremitats i el fetge
- Hemorràgies**

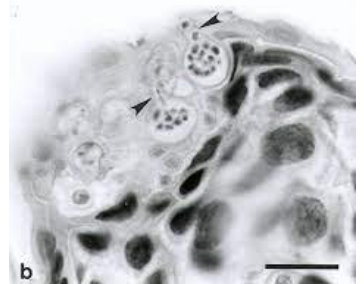


Quitridiomicosis

Què és?

És una malaltia produïda per dos fongs:

- B. dendrobatidis*. Afecta especialment gripaus i granotes.
- B. salamandrivorans*. Afecta salamandres i tritons.



Com actua?

El fong colonitza les zones amb queratina tot creant sacs amb **espores** d'on surten zoòspores que poden infectar altres amfibis.

En perdre queratina, la pell no pot fer bé l'intercanvi d'aigua i ions. Llavors es produeix la mort per un **desequilibri metabòlic**.





Bioseguretat en els ecosistemes fluvials



Què és la bioseguretat?

L'adopció de mesures sanitàries en el maneig dels amfibis per evitar o reduir el risc d'introducció i transmissió de noves malalties infeccioses.

Pràctiques biosegures

1. Desinfectar el material.
2. Tenir cura del material, tenir-lo en una sala on deixar-lo assecar.
3. Per més seguretat, deixar assecar el material al sol durant dies.
4. Realitzar l'activitat en un únic lloc.
5. Disposar de tants equips de material com llocs hem de visitar.



Desinfecció de material

- Exposició de roba i calçat a temperatura de +40°C durant 30 minuts.
- Desinfectant professional: Virkon S o alcohol de 70° o més.
- Netejar el fang del material i calçat entre mostreigs.



No agafar-los

Agafar els amfibis els comporta uns riscos, per tant és molt millor treballar amb ells amb el mínim contacte físic possible i sempre amb guants.

Es pot gaudir de la presència d'aquests animals sense la necessitat d'agafar-los.





Bioseguretat en els ecosistemes fluvials



Què fem si trobem un amfibi atrapat en una bassa o punt del qual no pugui sortir?

-Si el punt és accessible i la nostra seguretat està garantida, podem recollir-lo aplicant les mesures de bioseguretat (sempre amb guants de nitril sense pols) i **deixar-lo a les proximitats del punt d'aigua**, mai a un altre punt.

-Si no podem garantir la nostra seguretat, hem de **trucar als agents rurals** per informar-los.



Col·locar elements que surtin de l'aigua permet als amfibis que queden atrapats a les basses sortir-ne sense perill d'ofegar-se.



Què fem si trobem un amfibi mort?

Comunicar-ho a l'Administració per tal que siguin investigades les causes que han causat la mort.

És aconsellable **no tocar l'exemplar** o guardar-lo en un recipient estèril fins que sigui recollit.



On trucar?

Emergències: 112

Agents Rurals: 93 561 70 00

Servei de Fauna i Flora de la Generalitat

de Catalunya: 93 567 42 00

