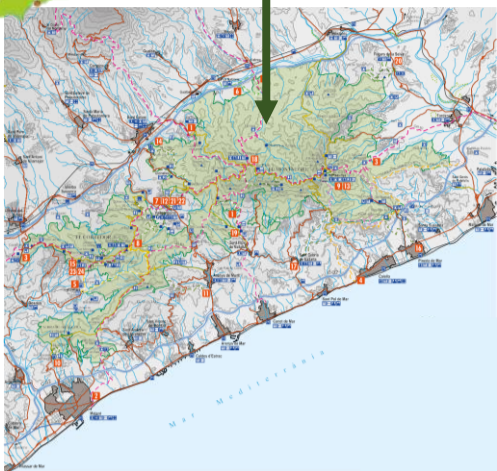


Parc del Montnegre i el Corredor



Cercle de Voluntaris dels Parcs Naturals

Situació



Els massissos del Montnegre i el Corredor són dues unitats de relleu ben definides que es disposen alineades en paral·lel a la costa, formant part de la Serralada Litoral i constituint una barrera natural entre la plana litoral del Maresme i la depressió del Vallès i la Selva. Tenen els seus punts culminants al santuari del Corredor, a 633 m d'altitud, i al Turó d'en Vives, a 760 m.

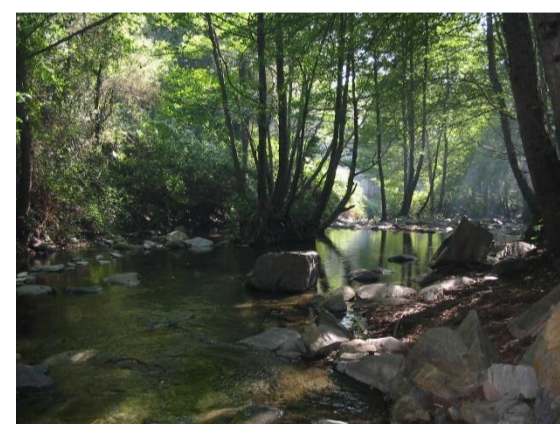
Paisatge

El Montnegre i el Corredor constitueixen un conjunt muntanyenc compacte i continu de relleu més aviat suau, amb un paisatge remodelat per l'activitat humana i cobert de boscos mediterranis exuberants. Els dos massissos són, però, ben diferents. El Montnegre, més gran i abrupte, és també més salvatge i impenetrable. El Corredor mostra un relleu més amable i suau, de formes arrodonides per l'erosió que n'han afavorit l'ocupació humana i agrícola.



Aigua que fa vida

La majoria de rieres al Parc, com la de Vallgorguina, tenen cabal només quan plou, amb grans avingudes d'aigua amb les pluges fortes de finals d'estiu. Aquest ambient de ribera tenen una gran diversitat de flora i fauna, són connectors ecològics magnífics, font d'aliment per a l'ecosistema, filtren l'aigua contaminada, estableixen els marges, milloren la recarrega dels aqüífers i regulen del grau d'insolació del riu i la temperatura de l'aigua



Flora i fauna



D'esquerra a dreta i de dalt a baix: aligot, gaig, geneta, guineu, pica-soques blau i teixó.



D'esquerra a dreta i de dalt a baix: alzina surera, castanyer, faig, pi pinyer, vern i cap d'ase.



Diputació
Barcelona

Xarxa de Parcs Naturals